



Montaż  
parkietów

Posadzki  
dekoracyjne

Szlifowanie  
betonu

Sprzedaż  
wykładzin

Utrzymanie  
czystości



Zainteresowany pokazem? Skontaktuj się teraz



**Janser Polska**  
Lipno k. Leszna  
ul. Powstańców Wlkp. 5

☎ 600 033 044  
✉ info@janser.pl

**Janser Mazowsze**  
Warszawa  
Al. Wilanowska 368c

☎ 501 122 604  
✉ mazowsze@janser.pl

**Janser Małopolska**  
Kraków  
ul. Ogłęczyzna 20

☎ 505 975 032  
✉ malopolska@janser.pl



Układanie  
wykładzin



Montaż  
parkietów



Posadzki  
dekoracyjne



Szlifowanie  
betonu



Sprzedaż  
wykładzin



Utrzymanie  
czystości

Do wszechstronnych zastosowań

## FENTO Original



[ZOBACZ W SKLEPIE](#)

Wszechstronne nakolanniki,  
zalecane przez lekarzy medycyny  
pracy i fizjoterapeutów.  
Certyfikowane zgodnie z normą  
CE DIN EN 14404.

- Trwała i odporna warstwa zewnętrzna
- Szeroka powierzchnia styku zapewnia maksymalną stabilność i wygodę w pozycji klęczącej
- Łatwe w czyszczeniu
- Oddychająca wkładka rozkłada nacisk na kolano i goleń. **Zapobiega** przeciążeniom, bólowi kolan i pleców
- Wymierna wkładka - łatwa w wymianie po zużyciu lub na czas czyszczenia



Para nakolanników  
FENTO Original  
SKU 161-116-000



Wkładki wymienne  
FENTO Original  
SKU 161-116-010



Paski wymienne  
FENTO Original  
SKU 161-112-100

Zainteresowany pokazem? Skontaktuj się teraz



**Janser Polska**  
Lipno k. Leszna  
ul. Powstańców Wlkp. 5

☎ 600 033 044  
✉ info@janser.pl

**Janser Mazowsze**  
Warszawa  
Al. Wilanowska 368c

☎ 501 122 604  
✉ mazowsze@janser.pl

**Janser Małopolska**  
Kraków  
ul. Ogłęczyzna 20

☎ 505 975 032  
✉ malopolska@janser.pl



Układanie  
wykładzin



Montaż  
parkietów



Posadzki  
dekoracyjne



Szlifowanie  
betonu



Sprzedaż  
wykładzin



Utrzymanie  
czystości

Komfortowe wkładki do spodni roboczych

## FENTO 100



ZOBACZ W SKLEPIE

Oddychające i wygodne wkładki o doskonałych właściwościach amortyzujących i regenerujących. Certyfikowane zgodnie z normą CE DIN EN 14404, typ 2, poziom 1.

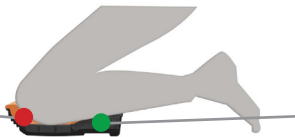
- Tkanina 3D odprowadzająca wilgoć
- Ergonomiczny kształt dla skutecznego rozkładu nacisku
- Oddychające, wodoodporne i trwałe
- Wygodne i łatwe w czyszczeniu
- Pasują do praktycznie każdej spodni roboczych



Nakolanniki FENTO 100  
SKU 161-117-000

### ROZKŁAD NACISKU - KONCEPCJA FENTO:

Zazwyczaj cały nacisk skumulowany zostaje na obszarze wielkości monety.



W nakolannikach FENTO nacisk jest rozkładany na dolną część nogi poprzez wkładkę w kształcie klina.

Zainteresowany pokazem? Skontaktuj się teraz



**Janser Polska**  
Lipno k. Leszna  
ul. Powstańców Wlkp. 5

☎ 600 033 044  
✉ info@janser.pl

**Janser Mazowsze**  
Warszawa  
Al. Wilanowska 368c

☎ 501 122 604  
✉ mazowsze@janser.pl

**Janser Małopolska**  
Kraków  
ul. Ogłęczyzna 20

☎ 505 975 032  
✉ malopolska@janser.pl



Układanie  
wykładzin



Montaż  
parkietów



Posadzki  
dekoracyjne



Szlifowanie  
betonu



Sprzedż  
wykładzin



Utrzymanie  
czystości

Do długotrwałej i intensywnej pracy

## FENTO MAX

Oddychająca wkładka rozkłada nacisk na kolano i goleń, aby zapobiec bólowi pleców i kolan.



ZOBACZ W SKLEPIE

- **Wytrzymałe i odporne** na uszkodzenia. Trwałe materiały zapewniają ochronę przed uderzeniami, ścieraniem i przetarciami
- Ergonomiczne profilowanie. Szeroka powierzchnia zapewnia doskonałą **stabilność** podczas pracy i zapobiega niekontrolowanemu przemieszczeniu się kolan podczas zmiany postawy
- Regulowany system mocowania. Elastyczne paski z regulacją zapewniają **idealne dopasowanie**. Bez uciskania pod kolanami
- Dodatkowa amortyzacja. Elastyczne i wytrzymałe wypełnienie **skutecznie amortyzuje** i dopasowuje się do kształtu kolan. Jednocześnie stanowi **solidne i stabilne podparcie**

Elastyczne paski stabilnie utrzymują nakolanniki na miejscu nawet podczas intensywnych prac



Wydłużona część ochronna zapobiega otarciom i zapewnia dodatkową ochronę piszczi



Nakolanniki FENTO MAX  
SKU 161-119-000



Wkładki wymienne  
FENTO MAX  
SKU 161-119-010



Paski wymienne  
FENTO MAX  
SKU 161-112-200

Zainteresowany pokazem? Skontaktuj się teraz



**Janser Polska**  
Lipno k. Leszna  
ul. Powstańców Wlkp. 5

☎ 600 033 044  
✉ info@janser.pl

**Janser Mazowsze**  
Warszawa  
Al. Wilanowska 368c

☎ 501 122 604  
✉ mazowsze@janser.pl

**Janser Małopolska**  
Kraków  
ul. Ogłęczyzna 20

☎ 505 975 032  
✉ malopolska@janser.pl



Układanie  
wykładzin



Montaż  
parkietów



Posadzki  
dekoracyjne



Szlifowanie  
betonu



Sprzedaż  
wykładzin



Utrzymanie  
czystości

Dla zwiększonej mobilności

## FENTO Board

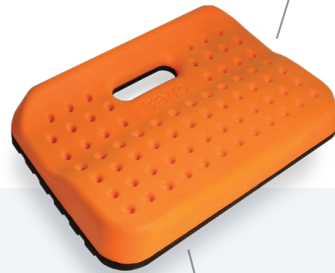
Wyjątkowa mobilność, stabilizacja i wytrzymałość, dla zwiększonego komfortu i ochrony w trudnych warunkach pracy.



[ZOBACZ W SKLEPIE](#)

- Szeroka powierzchnia podparcia zapewnia **maksymalną stabilność** podczas klęczenia. Umożliwia równomierne rozłożenie ciężaru ciała, minimalizując obciążenie kolan i **zmniejszając ryzyko kontuzji**
- Odporna na intensywne użytkowanie i łatwa do czyszczenia
- Wygodny uchwyt umożliwia **łatwe przenoszenie** i przestawianie w dowolne miejsce
- Wystarczająco **lekka**, aby poruszać się bez wysiłku, ale dostatecznie **ciężka**, aby nie ślizgać się podczas prac w pozycji klęczącej

Wytrzymała warstwa zewnętrzna zapewnia ochronę przed uszkodzeniami i przetarciami.



Szeroka podstawa zapewnia swobodę ruchów i zwiększoną stabilizację

### DANE TECHNICZNE:

**Materiał:** 100% dwuczęściowa pianka PU  
**Wymiary LxWxH:** 495x280x46 mm  
**Waga:** 1250 g



Podkładka pod kolana  
FENTO Board  
SKU 161-114-500

Zainteresowany pokazem? Skontaktuj się teraz



**Janser Polska**  
Lipno k. Leszna  
ul. Powstańców Wlkp. 5

☎ 600 033 044  
✉ info@janser.pl

**Janser Mazowsze**  
Warszawa  
Al. Wilanowska 368c

☎ 501 122 604  
✉ mazowsze@janser.pl

**Janser Małopolska**  
Kraków  
ul. Ogłęczyzna 20

☎ 505 975 032  
✉ malopolska@janser.pl